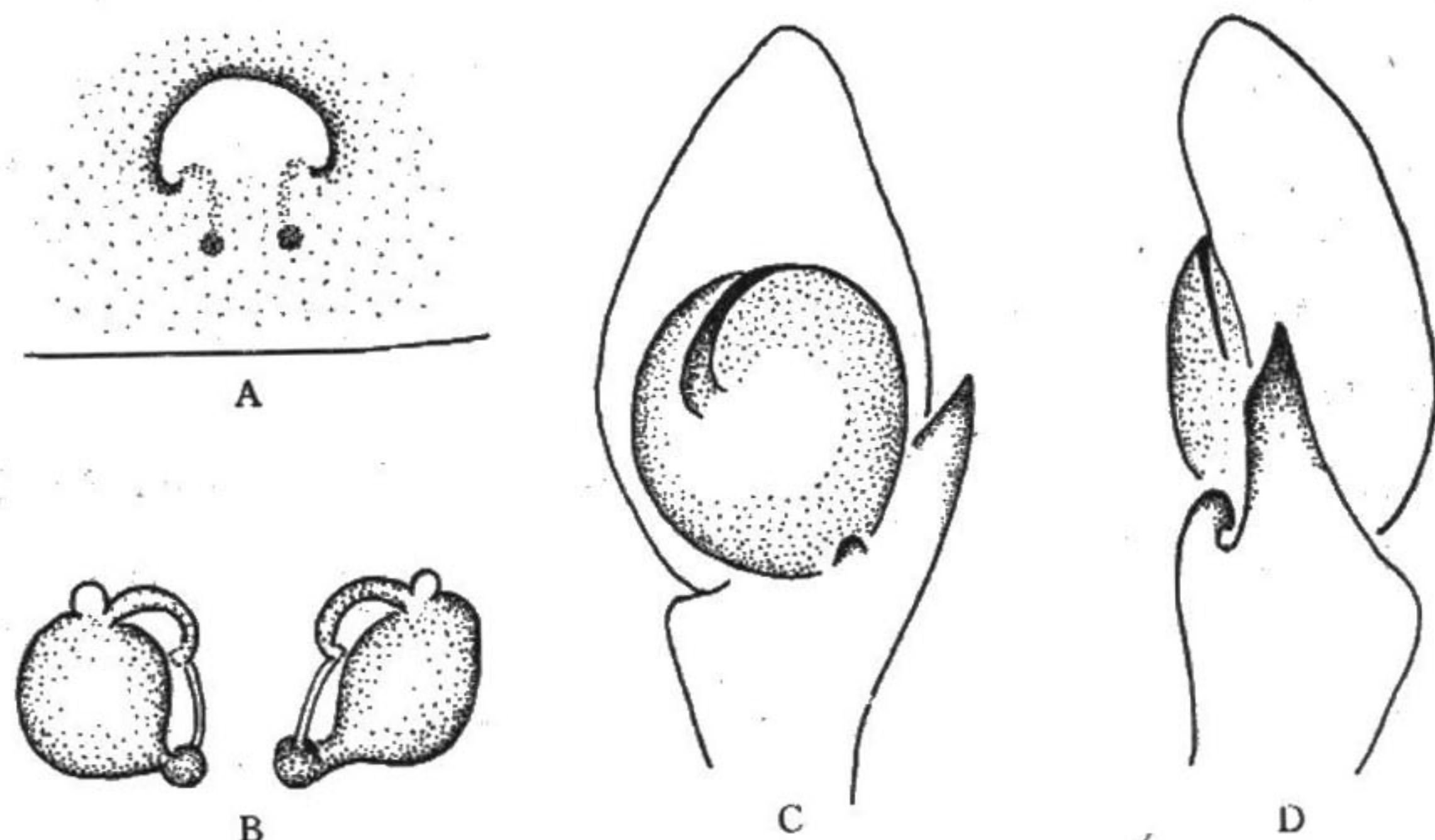


侧锯足蛛 *Runcinia lateralis* (C. L. Koch, 1838) (图 114)*Thomisus lateralis* C. L. Koch, 1838: 43.图114 侧锯足蛛 *Runcinia lateralis*

A. 外雌器, B. 同上, 内面观; C. 雄蛛左触肢器腹面观, D. 同上, 外侧观

*Runcinia lateralis*; Schenkel, 1936: 131—132; Levy, 1973: 132—134, figs. 53—56; Dippenaar-Schoeman, 1980: 323—325, figs. 35—37.

雌蛛长5.40—7.30毫米。背甲黄白色, 中部有一白色纵纹, 中侧部有两条褐色条纹, 头胸部并不十分扁平, 有一些棒状短毛。额垂直。步足黄褐色。第1、2足粗壮, 后两对足的大刚毛不发达。腹部卵圆形, 黄白色; 四周有平行褶纹, 有短而透明的棒状毛。外雌器有一马蹄形的粗厚脊, 后部在中线两侧有2条脊。插入孔似两个暗色的骨质环。纳精囊的形状如图所示。

雄蛛长3.30—4.60毫米。触肢胫节的腹突很短, 小钩状, 从腹面观不显目; 后侧突锥形, 较大, 长度超过盾板之半。

分布: 四川。

蟹蛛属 *Thomisus* Walckenaer, 1805

*Thomisus* Walckenaer, 1805: 28; Simon, 1895: 1023; 1932: 787; Locket & Millidge, 1951: 170; Hubert, 1979: 168; Dippenaar-Schoeman, 1983: 8; Hu, 1984: 338; Ono, 1988: 193.

中型至大型蟹蛛; 两性异型, 雄蛛较雌蛛显著小而色暗。头胸部长宽约相当, 无刚毛。头区在前、后侧眼之间有大的角状突起, 眼不发达, 大小相仿, 前侧眼最大。前中眼间